



ACEITES PARA MECANIZADO

ACEITES DE CORTE CON ADITIVACIÓN MODERADA: Productos formulados con bases minerales. Indicados para operaciones de baja y media severidad en un amplio rango de procesos.

PRODUCTO	VISCOSIDAD A 40° (cSt)	TIPO DE MATERIALES	APLICACIONES
SIL PROCUT F-18	18	Aceros fácil mecanización y aleaciones de cobre	Mecanizado general, decoletaje, torneado y fresado de baja severidad
SIL CUT H	22 33	Aceros fácil mecanización y aleaciones de cobre	Producto muy adecuado en mecanizado con tornos automáticos, por su baja formación de humos
SIL PROCUT MIX 21	22	Todo tipo de aceros y aleaciones de cobre	Mecanizado general en tornos automáticos

ACEITES DE CORTE CON ADITIVACIÓN MEDIA: Productos formulados con bases minerales y con aditivos especiales. Indicados para operaciones de media y alta severidad para dar solución a un amplio rango de operaciones.

PRODUCTO	VISCOSIDAD A 40° (cSt)	TIPO DE MATERIALES	APLICACIONES
SIL CUT S	15 32 46	Todo tipo de aceros, inoxidable y titanios. No apto para cobre y aleaciones	Para mecanizado de alta y baja velocidad de corte; en tornos, fresadoras, mandrinadoras y talladoras de engranajes
SIL CUT 22 B	22	Todo tipo de aceros, inoxidable, aleaciones de cobre y aluminio	Mecanizado de aceros en tornos automáticos multihusillos, ofreciendo gran rendimiento y retardando el desgaste de herramientas
SIL CUT 32	32	Todo tipo de aceros, aleaciones de cobre y aluminio	Mecanizado general en todo tipo de máquina herramienta

ACEITES DE CORTE ALTAMENTE ADITIVADOS: Productos formulados con bases minerales, sintéticas y aditivos de última generación. Indicados para operaciones de severidad alta o muy alta.

PRODUCTO	VISCOSIDAD A 40° (cSt)	TIPO DE MATERIALES	APLICACIONES
SIL CUT S PLUS	15 22	Todo tipo de aceros, aceros al carbono, inoxidable y titanio	Para rectificadas, taladro profundo y mecanizados de alta velocidad de corte. Muy recomendados en implantología dental
SIL PROCUT MTU	18	Todo tipo de aceros, incluso inoxidable, no apto para cobre y aleaciones	Mecanizado gran severidad, en tornos automáticos de decoletaje (producto clorado)
SIL PROCUT ES-400	38	Todo tipo de aceros, aleaciones de cobre y aluminio	Especial para mecanizado con máquinas equipadas con sistemas MQL
SIL PROCUT RCT-9	9	Todo tipo de aceros	Rectificado y afilado de herramientas de corte

FLUIDOS DE CORTE EMULSIONABLES MINERALES: Fluidos emulsionables, basados en aceites minerales y aditivos que proporcionan una excelente lubricación, refrigeración y estabilidad.

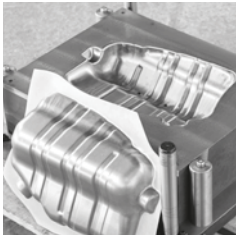
PRODUCTO	PH-6%	DOSIFICACIÓN	CARACTERÍSTICAS Y APLICACIONES
SIL PROSOL BLANCA	9	6-8 %	Emulsión blanca para todo tipo de mecanizado, compatible con todo tipo de metales
SIL STAL MX 204	9	5-8 %	Emulsión blanca para todo tipo de mecanizados, especialmente aquellos de gran severidad. Compatible con todos los metales, inoxidable y aluminio

FLUIDOS DE CORTE EMULSIONABLES SEMISINTÉTICOS: Fluidos emulsionables, basados en la combinación de productos minerales y sintéticos, formando unas micro-emulsiones muy estables.

PRODUCTO	PH-5%	DOSIFICACIÓN	CARACTERÍSTICAS Y APLICACIONES
SIL STAL RSS	9,7	3-8 %	Mecanizado y rectificado de aceros y fundición, no se recomienda para aleaciones de cobre
SIL STALUM 150	8,8	3-8 %	Mecanizado y rectificado de aceros y aluminio, no se recomienda para aleaciones de cobre

FLUIDOS DE CORTE SOLUBLES SINTÉTICOS: Fluidos 100% sintéticos que forman soluciones con gran estabilidad y duración.

PRODUCTO	PH-3%	ESPECIFICACIONES	CARACTERÍSTICAS Y APLICACIONES
SIL STAL WG VERDE	10	3-5 %	Solución verde transparente, especial para rectificado
SIL STAL S-82/CON	10	3-5 %	Solución incolora transparente para rectificado, indicada para materiales de gran dureza
SIL STAL XPS	10	3-5 %	Solución translúcida para mecanizados y rectificados, indicada en agua de cualquier dureza



DEFORMACIÓN METÁLICA

ACEITES PUROS DE DEFORMACIÓN METÁLICA: Productos basados en una combinación de aceites minerales, vegetales, sintéticos y aditivos especiales. Diseñados para dar respuesta a los diferentes procesos de estampación, embutición, corte fino, etc.

PRODUCTO	VISCOSIDAD A 40° (cST)	TIPO DE MATERIALES	APLICACIONES
SIL PROCUT M	150	Todo tipo de aceros, incluso inoxidable	Estampación, embutición y corte fino (producto clorado)
SIL PROCUT 460	460	Todo tipo de aceros, incluso inoxidable	Embutición profunda, especial en piezas realizadas en una sola etapa (producto clorado)
SIL PROCUT FS	32 CON 68, 100 150, 200, 500	Todo tipo de aceros, inoxidable y aluminio	Estampación en frío, troquelado, embutición, perforación en prensas y punzonado
SIL PROCUT VG 505	55	Aceros, aluminio y aleaciones de cobre	Corte, estampación y embutición media
SIL PROCUT VG 700	74	Inoxidables, aluminio y aleaciones de cobre	Corte fino, estampación y embutición profunda
SIL PROCUT VG 1200	120	Inoxidables, aluminio y aleaciones de cobre	Embutición profunda en prensas transfer y multietapas

LUBRICANTES EVAPORABLES SIN RESIDUO: Productos de baja viscosidad diseñados para operaciones de estampación y embutición donde se requiere de un producto que permita eliminar un posterior desengrase. No dejan residuo.

PRODUCTO	VELOCIDAD DE EVAPORACIÓN	APLICACIONES
SIL EVP 30	RÁPIDA	Estampación y corte de chapa, muy indicado en industria alimentaria (NSF)
SIL EVP 31 TC	RÁPIDA	Estampación y corte de chapa, evitando desengrase posterior
SIL EVP 101	LENTA	Estampación, perfilado, y embuticiones de poca profundidad (FDA)
SIL PROCUT 62 MS	RÁPIDA	Estampación y perfilado especial para chapa galvanizada

LUBRICANTES EVAPORABLES DE BAJO RESIDUO: Productos de baja viscosidad diseñados para operaciones de estampación y perfilado donde se requiere de un producto de bajo residuo.

PRODUCTO	VELOCIDAD DE EVAPORACIÓN	ADITIVOS	APLICACIONES
SIL EVP 29 P	RÁPIDA	CL	Estampación y trefilado
SIL EVP B-59	RÁPIDA	S	Estampación y perfilado de chapa galvanizada, paneles, cubiertas, etc
SIL EVP-100	RÁPIDA	ESTER	Estampación, embutición, indicado en industria alimentaria (FDA)
SIL PROCUT X1	RÁPIDA	ESTER	Estampación y embutición de aluminio indicado en intercambiadores térmicos
SIL EVP 80 ST	MEDIA	ESTER	Estampación y embutición de aluminio (FDA)
SIL PROCUT WS	LENTA	CL-S	Estampación, embutición y roscado, especial inox
SIL PROCUT AL	LENTA	ESTER	Mecanizado, lapeado, estampación, indicado en carpintería de aluminio



ANTIOXIDANTES E HIDROFUGANTES

Productos formulados para la protección de las piezas una vez se han realizado los procesos metalúrgicos.

PRODUCTO	PUNTO DE INFLAMACIÓN	CARACTERÍSTICAS Y APLICACIONES
SIL H-23	> 60	Protector anticorrosivo con poder hidrofugante que deja una ligera película aceitosa
SIL RUST MCD	> 90	Protector anticorrosivo con poder hidrofugante que deja una película aceitosa
SIL COMBAT	-	Protector antioxidante y desbloqueante
SIL AOX BIO	-	Aceite anticorrosivo de base vegetal que deja una película aceitosa
SIL AOX-23	> 180	Aceite anticorrosivo de protección



DESENGRASANTES

Productos basados en diferentes tipos de solventes. Idóneos para la limpieza/desengrase de piezas o de cualquier superficie.

PRODUCTO	CARACTERÍSTICAS, APLICACIONES
SIL PR-4	Desengrasante orgánico clorado
SIL DSG	Desengrasante soluble en agua; para limpieza de grasas y aceites
SIL DS-40	Desengrasante puro para limpieza de piezas
SIL DSG-30 FDA	Desengrasante de rápida evaporación, calidad FDA



ACEITE DE TEMPLE

Producto basado en aceite mineral y aditivos especiales como antioxidantes, anti-espumantes y aceleradores de velocidad de enfriamiento.

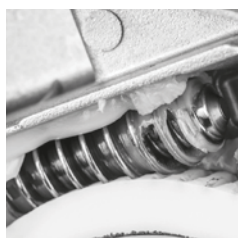
PRODUCTO	VISCOSIDAD	CARACTERÍSTICAS, APLICACIONES
SIL TREM-22	22	Producto para temple de todo tipo de piezas
SIL TREM MD-22	22	Producto lavable para temple de todo tipo de piezas



ACEITE DE ELECTROEROSIÓN

Productos para mecanizar por electroerosión.

PRODUCTO	VISCOSIDAD	ESPECIFICACIONES	CARACTERÍSTICAS, APLICACIONES
SIL CUT E	2 7	Todo tipo de aceros	Mecanizado por electroerosión



AUXILIARES METALURGIA

LIMPIEZA DE CIRCUITOS: Productos diseñados para la limpieza de circuitos hidráulicos, térmicos y baños de máquina herramienta.

PRODUCTO	VISCOSIDAD	CARACTERÍSTICAS, APLICACIONES
SIL LCT 32	32	Producto para limpieza de circuitos

ACEITE DE GUÍAS: Lubricantes para las guías horizontales y verticales en máquina herramienta. Contiene aditivos de adherencia y extrema presión.

PRODUCTO	VISCOSIDAD	CARACTERÍSTICAS, APLICACIONES
SIL GUÍAS H EP	32	Guías de bancadas horizontales
	68	
	100	
SIL GUÍAS V EP	150	Guías de bancadas verticales
	220	
	320	

GRASAS: Lubricantes para componentes mecánicos en todo tipo de máquinas del sector metalúrgico.

PRODUCTO	GRADO NLGI	PUNTO DE GOTA	CARACTERÍSTICAS, APLICACIONES
SIL GREASE L-EP 2	2	> 180	Grasa lítica de extrema presión
SIL GREASE HIGH SPEED	2	> 220	Grasa para rodamientos en cabezales de máquina herramienta

ACEITE PARA HUSILLOS: Lubricantes para cojinetes de husillos de alta velocidad.

PRODUCTO	VISCOSIDAD	CARACTERÍSTICAS, APLICACIONES
SIL HSU	2	Aceite de baja viscosidad para lubricación de husillos
	11	